

BORDERTEC BOS

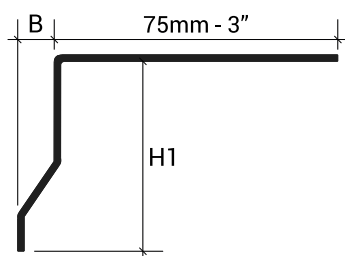
DESCRIZIONE PRODOTTO



Profilo perimetrale di finitura e protezione del bordo delle piastrelle perimetrali di balconi e terrazze, ideato per pavimenti posati e sporgenti lateralmente rispetto al massetto sottostante. Il profilo è dotato di angolo di scolo inclinato verso l'esterno, a protezione anche della membrana di drenaggio Drintec 8 posata sotto il massetto e al di sopra della guaina impermeabilizzante. Il profilo può inoltre fungere da sgocciolatoio se posizionato al di sotto della membrana di drenaggio. A causa della dilatazione termica si consiglia di lasciare uno spazio idoneo tra i diversi elementi, mascherando la fuga con l'elemento di giunzione.

CARATTERISTICHE TECNICHE

Lunghezza: 2,70 metri



Acciaio Inox - Alluminio

B = 11,4 mm

DESCRIZIONE MATERIALE

Acciaio Inox

I profili in acciaio sono realizzati tramite profilatura a freddo di lamine a spessore costante, si differenziano quindi dalla corrispondente versione in alluminio e ottone realizzate in estrusione a caldo pur mantenendone le caratteristiche applicative e dimensionali. L'acciaio inox resiste efficacemente a elevate sollecitazioni meccaniche, particolarmente indicato nel settore chimico, alimentare, ospedaliero per rispondere a requisiti igienici, di durata e di resistenza agli agenti chimici. Prodotto normalmente con finitura semilucida è possibile realizzare una finitura spazzolata che viene attuata con parziale asportazione di materiale utilizzando spazzole rotanti in fibra di nylon e quarzo che conferiscono un aspetto opaco alla superficie senza alterarne le caratteristiche.

ACCIAIO INOX AISI 304 – EN X 5 CrNi 18 10 – DIN 1,4301:

Acciaio facente parte della categoria degli AUSTENITICI è la lega più diffusa ed utilizzata nella produzione di prodotti di elevate caratteristiche tecniche e prestazionali. Ampiamente resistente a buona parte dei prodotti chimici può macchiarsi o scurirsi superficialmente, è sufficiente un normale prodotto lucidante per riportarlo allo stato originario.



IL

bordertec >> BOS in Acciaio Inox Lucido AISI 304 - DIN 1.4301		
Cod.	H1 mm	Finitura
BOS42IL270	42	IL - Lucido
BOS55IL270	55	IL - Lucido
BOS75IL270	75	IL - Lucido
BOS95IL270	95	IL - Lucido

bordertec >> BOSE Angolo Esterno in Acciaio Inox AISI 304 - DIN 1.4301		
Cod.	H1 mm	Finitura
BOSE42IL	42	IL - Lucido
BOSE55IL	55	IL - Lucido
BOSE75IL	75	IL - Lucido
BOSE95IL	95	IL - Lucido

bordertec >> BOSG Giunzione in Acciaio Inox AISI 304 - DIN 1.4301		
Cod.	H1 mm	Finitura
BOSG42IL	42	IL - Lucido
BOSG55IL	55	IL - Lucido
BOSG75IL	75	IL - Lucido
BOSG95IL	95	IL - Lucido

DESCRIZIONE MATERIALE

Alluminio

La lega primaria di alluminio EN AW - 6060 con grado di tempra T6 è adatta per estrusioni complesse, presenta un'elevata resistenza ed una ottima finitura superficiale allo stato naturale che si presta ottimamente a successivi processi di finitura.

ALLUMINIO VERNICIATO:

Il processo di verniciatura si compone di un pre-trattamento a base di fosfato di cromo, di una verniciatura elettrostatica a base di polveri poliesteri dalle elevate caratteristiche di resistenza ai raggi U.V. e agli agenti atmosferici. Lo spessore di copertura coinvolge l'intera superficie del profilo con uno spessore medio di ca 60 micron, viene inoltre svolto un processo di polimerizzazione reticolare a caldo per garantire il massimo della resistenza chimico-meccanica.



A11



A22



A32



A62

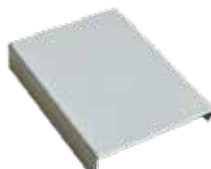


A63

ACCESSORI



BOSE



BOSG



Profilitec S.p.A.
 Via Scotte, 3 - 36033 Isola Vicentina (Vicenza), ITALY
 Tel: +39 0444 268311
 e-mail: profilitec@profilitec.com

Profilitec Corp.
 e-mail: customerservice@profilitec.com

Profilitec Ibérica, S.L.U.
 e-mail: iberica@profilitec.com

Profilitec France
 e-mail: france@profilitec.com

bordertec >> BOS in Alluminio Verniciato		
Cod.	H1 mm	Finitura
BOS42A11270	42	A11 - Bianco Puro
BOS55A11270	55	A11 - Bianco Puro
BOS75A11270	75	A11 - Bianco Puro
BOS95A11270	95	A11 - Bianco Puro
BOS42A22270	42	A22 - Grigio Pastello
BOS55A22270	55	A22 - Grigio Pastello
BOS75A22270	75	A22 - Grigio Pastello
BOS95A22270	95	A22 - Grigio Pastello
BOS42A32270	42	A32 - Beige Scuro
BOS55A32270	55	A32 - Beige Scuro
BOS75A32270	75	A32 - Beige Scuro
BOS95A32270	95	A32 - Beige Scuro
BOS42A62270	42	A62 - Marrone/Cotto
BOS55A62270	55	A62 - Marrone/Cotto
BOS75A62270	75	A62 - Marrone/Cotto
BOS95A62270	95	A62 - Marrone/Cotto
BOS42A63270	42	A63 - Testa di Moro
BOS55A63270	55	A63 - Testa di Moro
BOS75A63270	75	A63 - Testa di Moro
BOS95A63270	95	A63 - Testa di Moro

bordertec >> BOSE Angolo Esterno in Alluminio Verniciato		
Cod.	H1 mm	Finitura
BOSE42A11	42	A11 - Bianco Puro
BOSE55A11	55	A11 - Bianco Puro
BOSE75A11	75	A11 - Bianco Puro
BOSE95A11	95	A11 - Bianco Puro
BOSE42A22	42	A22 - Grigio Pastello
BOSE55A22	55	A22 - Grigio Pastello
BOSE75A22	75	A22 - Grigio Pastello
BOSE95A22	95	A22 - Grigio Pastello
BOSE42A32	42	A32 - Beige Scuro
BOSE55A32	55	A32 - Beige Scuro
BOSE75A32	75	A32 - Beige Scuro
BOSE95A32	95	A32 - Beige Scuro
BOSE42A62	42	A62 - Marrone/Cotto
BOSE55A62	55	A62 - Marrone/Cotto
BOSE75A62	75	A62 - Marrone/Cotto
BOSE95A62	95	A62 - Marrone/Cotto
BOSE42A63	42	A63 - Testa di Moro
BOSE55A63	55	A63 - Testa di Moro
BOSE75A63	75	A63 - Testa di Moro
BOSE95A63	95	A63 - Testa di Moro

bordertec >> BOSG Giunzione in Alluminio Verniciato		
Cod.	H1 mm	Finitura
BOSG42A11	42	A11 - Bianco Puro
BOSG55A11	55	A11 - Bianco Puro
BOSG75A11	75	A11 - Bianco Puro
BOSG95A11	95	A11 - Bianco Puro
BOSG42A22	42	A22 - Grigio Pastello
BOSG55A22	55	A22 - Grigio Pastello
BOSG75A22	75	A22 - Grigio Pastello
BOSG95A22	95	A22 - Grigio Pastello
BOSG42A32	42	A32 - Beige Scuro
BOSG55A32	55	A32 - Beige Scuro
BOSG75A32	75	A32 - Beige Scuro
BOSG95A32	95	A32 - Beige Scuro
BOSG42A62	42	A62 - Marrone/Cotto
BOSG55A62	55	A62 - Marrone/Cotto
BOSG75A62	75	A62 - Marrone/Cotto
BOSG95A62	95	A62 - Marrone/Cotto
BOSG42A63	42	A63 - Testa di Moro
BOSG55A63	55	A63 - Testa di Moro
BOSG75A63	75	A63 - Testa di Moro
BOSG95A63	95	A63 - Testa di Moro

APPLICAZIONE

1. Scegliere il profilo della dimensione H corrispondente allo spessore del rivestimento da posare prestando assoluta attenzione che il profilo non deve superare il bordo del rivestimento ma posizionarsi $0,5 \div 1$ mm più basso;
2. Tagliare alla lunghezza desiderata;
3. Fissare con chiodi i profili al massetto avendo cura di staccarli di almeno 1 cm dallo stesso e avendo cura di lasciare almeno 0,5cm di spazio tra profili adiacenti e mascherare quello spazio con la giunzione;
4. Stendere con l'ausilio di una spatola dentata il collante nell'area di applicazione del profilo;
5. Applicare il sistema impermeabilizzante desiderato (Sistema Balcotec) ove previsto;
6. Posare la pavimentazione avendo cura di lasciare una fuga di circa 5 mm tra piastrella e profilo.

N.B.: I profili in alluminio offrono una limitata resistenza alle sostanze alcaline, il loro uso quindi deve essere valutato in base alle aggressioni chimiche previste. I profili in alluminio a contatto con sostanze cementizie possono essere attaccati da processi di corrosione, pertanto i residui di collanti e sigillanti usati devono essere rimossi immediatamente. In fase di posa deve essere usata la giusta quantità di collante e osservati i giusti tempi di asciugatura evitando di creare cavità nelle quali può ristagnare l'acqua che porterebbe alla formazione di sostanze alcaline (idrossido di alluminio) e innescare fenomeni elettrolitici corrosivi.

PULIZIA E MANUTENZIONE

ACCIAIO INOX:

L'acciaio inox è facile da pulire e molto igienico grazie alla sua superficie liscia e non porosa, che ostacola la proliferazione di batteri. Per mantenerlo in buone condizioni, è sufficiente lavarlo con acqua calda e sapone, risciacquarlo abbondantemente e asciugarlo con un panno morbido.

Se esposto ad agenti atmosferici, è consigliata una pulizia periodica per prevenire corrosioni. Le superfici spazzolate vanno pulite nel senso della spazzolatura. In caso di graffi, è possibile usare un lucidante specifico con un panno morbido. Evitare detergenti contenenti acido cloridrico, fluoridrico o candeggina, così come prodotti abrasivi. Non lasciare a contatto con l'acciaio inox oggetti in acciaio comune per evitare contaminazioni e macchie di ruggine. Inoltre, non lasciare pezze umide o spugne sulla superficie per prevenire aloni d'acqua.

ALLUMINIO:

L'alluminio non richiede manutenzione speciale.

Per la pulizia, usare alcool incolore diluito in acqua o detergenti neutri, evitando quelli acidi (es. acido cloridrico o fluoridrico), impiegare spugne o panni non abrasivi per evitare danni. Consigliamo di non applicare i detergenti direttamente sulle superfici. Dopo la pulizia, risciacquare con acqua e asciugare subito con un panno morbido. Evitare lucidanti. Rimuovere rapidamente residui di cemento o fuganti per proteggere la superficie.

AVVERTENZE

I presenti profili devono essere maneggiati con cautela, avendo cura di utilizzare guanti resistenti al taglio. Le indicazioni e le prescrizioni della presente, pur corrispondendo alla nostra esperienza, sono da ritenersi puramente di carattere indicativo, e dovranno essere confermate da esaurienti applicazioni pratiche. Profilitec declina ogni responsabilità per eventuali danni a persone o cose derivanti da un uso improprio del prodotto. L'utilizzatore è tenuto a stabilire se il prodotto sia o meno idoneo all'impiego e se ne assume ogni responsabilità derivante da una non corretta posa del materiale.

VOCE DI CAPITOLATO

Fornitura e posa in opera di profilo in _____ (materiale), con finitura _____
_____ (vedi sezione Descrizione Materiale) di misura caratteristica _____ mm, dotato
di aletta traforata che ne garantisce una perfetta presa con l'adesivo impiegato.

Tipologia famiglia _____ della ditta Profilitec come profilo perimetrale in alluminio verniciato
idoneo alla posa di pavimentazioni di terrazze e balconi da fornire e posare a regola d'arte rispettando le modalità ed i
campi di applicazione indicati dal produttore.

Lunghezza del profilo: 2700 mm

Codice del profilo: _____

Materiale: _____ €/m

Posa: _____ €/m

Prezzo complessivo: _____ €/m